



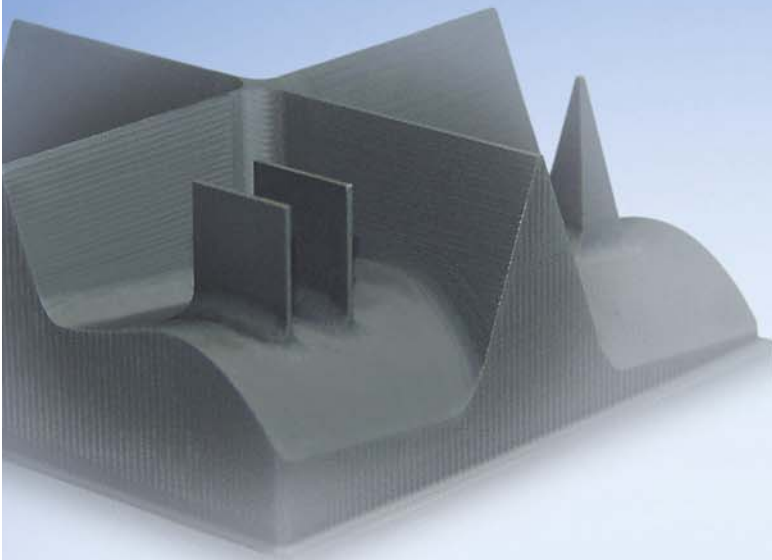
## Neue High-End-Fräser für die Graphitbearbeitung

Kugelfräser der Serie 560H ermöglichen extrem erhöhte Standzeiten



## New High-End-End mills for the machining of graphite

Ball nose end mills of the line 560H offer extremely increased service life



# Neues Zecha-Fräserprogramm mit starker Leistung

## New Zecha, high performance mill range

Im Werkzeug- und Formenbau ist die HSC-Bearbeitung von Graphit zu einem der wichtigsten Verfahren geworden. Dank modernster Werkzeugmaschinen sind selbst filigrane 3D-Konturen im  $\mu\text{m}$ -Bereich exakt herzustellen.

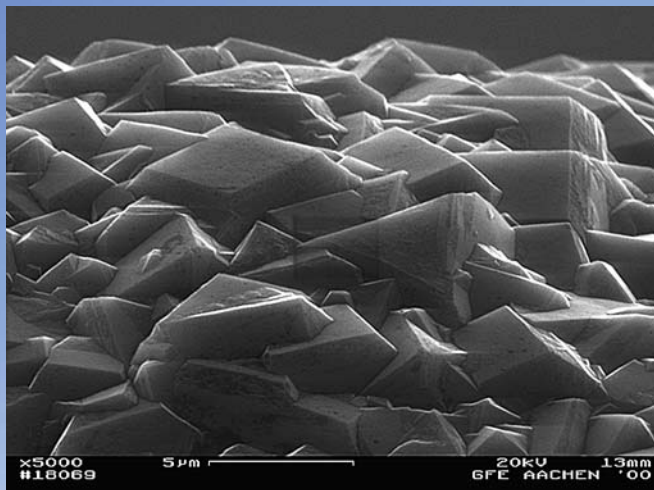
The HSC milling of graphite has become one of the most important processes in tool and mould making. Ultramodern machine tools enable even delicate 3D contours to be precisely manufactured with  $\mu\text{m}$  accuracy. In order to fully exploit

Damit dieses Potential in Fülle ausgeschöpft werden kann, sind diamantbeschichtete Präzisionswerkzeuge unabdingbar. Solche qualitativ hochwertige Werkzeuge mit winzigen Durchmessern sind das Spezialgebiet von Zecha.

this potential, diamond coated precision tools are essential. High quality tools of minute diameters is an area where Zecha excels. Zecha is now demonstrating its enormous competence in small dimensions by launching its new 560H series

Die große Kompetenz in kleinen Dimensionen zeigt Zecha nun mit seiner neuen Serie 560H, die extrem erhöhte Standzeiten gegenüber der bekannten High-End-Serie 560 ermöglichen.

which enables extremely high life cycles in comparison to the well-known 560 high end series.



### Diamantbeschichtung

Wegen seiner extremen Härte eignet sich der Werkstoff Diamant speziell für die Beschichtung von stark beanspruchten Werkzeugen. Die auf unsere Werkzeuge perfekt angepasste echte Diamantschicht mit einer Härte von 10.000 HV garantiert hohe Wirtschaftlichkeit bei extremen Standzeiten und maximaler Präzision.

### Diamond coating:

The extreme hardness of diamond as a material makes it ideal as the optimal coating for highly stressed tools. Perfectly matched to our tools, the genuine diamond coating has a hardness of 10,000 HV. This guarantees efficiency as well as extremely long life cycles and maximum precision.



### Vorteile und Fakten:

- ☑ Höchste Stabilität für sicheren Prozess
- ☑ Optimaler Spanabtrag ohne Spanstau
- ☑ Verbesserter Ausführung im Zentrumschnitt
- ☑ Deutlich erhöhte Standzeiten gegenüber der Zecha High-End-Linie

### Advantages and facts:

- ☑ Highest level of stability for safe processing
- ☑ Optimum chip removal without chip build-up
- ☑ Improved design of the centre cut
- ☑ Significantly longer service life vis-à-vis the Zecha high end line.



### 100% vermessen

Durch detaillierte Aufzeichnung aller Arbeitsprozesse ist jedes Werkzeug über die Lebensnummer am Schaftende eindeutig identifizierbar und auch nach Jahren exakt reproduzierbar. Eine 100%ige Endkontrolle mit modernen Messinstrumenten sichert die hohe Qualität und Konstanz unserer Produkte.

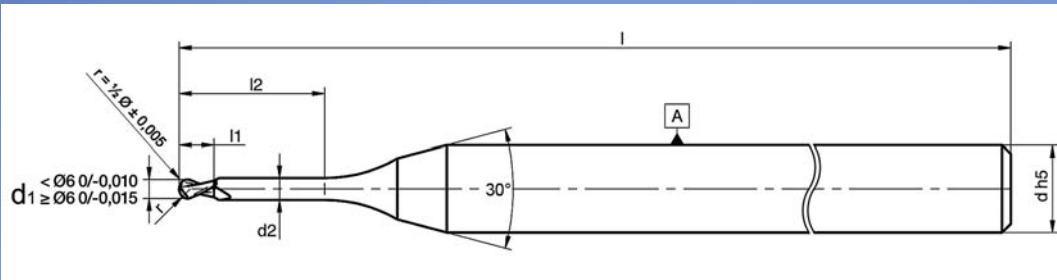
Zusätzlich sind unsere High-End-Fräser mit Ist-Maßen auf dem Verpackungsetikett gekennzeichnet.

### 100% measuring

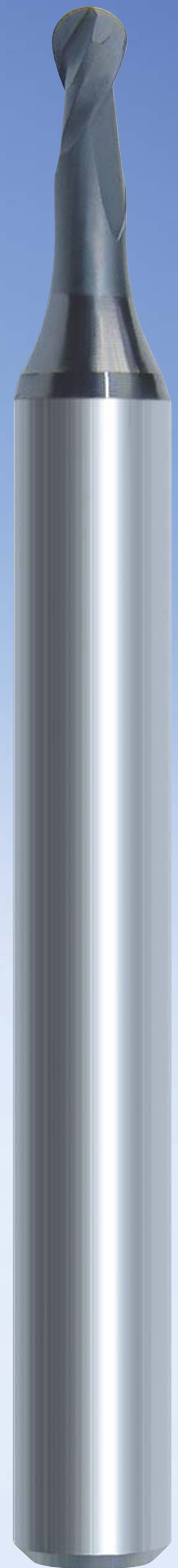
Since we record all operating stages in a detailed process, every tool can be clearly identified by the ID number on its shank end and can be precisely reproduced years later. 100% final inspection using modern measuring instruments ensures the high quality and uniformity of our products.

In addition, our High-end mill cutters are marked with the actual dimensions on the packaging label.

|                      |       |            |
|----------------------|-------|------------|
| Wirk-Ø / Effective-Ø | 5,993 | ★★★★★      |
| Ist-Ø / Actual-Ø     | 5,992 |            |
| Rundlauf / Roundness | 0,001 | 905325-181 |



| Bestell-Nr.<br>order no | d1  | d2   | r    | l1  | l2   | d   | l  |
|-------------------------|-----|------|------|-----|------|-----|----|
| 560H0030.015            | 0,3 | 0,25 | 0,15 | 0,5 | 1,5  | 6,0 | 60 |
| 560H0030.030            |     |      |      |     | 3,0  |     |    |
| 560H0040.020            | 0,4 | 0,34 | 0,20 | 0,6 | 2,0  | 6,0 | 60 |
| 560H0040.040            |     |      |      |     | 4,0  |     |    |
| 560H0040.060            |     |      |      |     | 6,0  |     |    |
| 560H0050.025            | 0,5 | 0,44 | 0,25 | 0,7 | 2,5  | 6,0 | 60 |
| 560H0050.050            |     |      |      |     | 5,0  |     |    |
| 560H0050.075            |     |      |      |     | 7,5  |     |    |
| 560H0050.100            |     |      |      |     | 10,0 |     |    |
| 560H0060.030            | 0,6 | 0,54 | 0,30 | 1,0 | 3,0  | 6,0 | 60 |
| 560H0060.060            |     |      |      |     | 6,0  |     |    |
| 560H0060.090            |     |      |      |     | 9,0  |     |    |
| 560H0060.120            |     |      |      |     | 12,0 |     |    |
| 560H0080.040            | 0,8 | 0,74 | 0,40 | 1,2 | 4,0  | 6,0 | 60 |
| 560H0080.080            |     |      |      |     | 8,0  |     |    |
| 560H0100.050            | 1,0 | 0,94 | 0,50 | 1,6 | 5,0  | 6,0 | 60 |
| 560H0100.100            |     |      |      |     | 10,0 |     |    |
| 560H0100.150            |     |      |      |     | 15,0 |     |    |
| 560H0100.200            |     |      |      |     | 20,0 |     |    |
| 560H0150.050            | 1,5 | 1,40 | 0,75 | 2,4 | 5,0  | 6,0 | 60 |
| 560H0150.100            |     |      |      |     | 10,0 |     |    |
| 560H0150.150            |     |      |      |     | 15,0 |     |    |
| 560H0150.200            |     |      |      |     | 20,0 |     |    |
| 560H0200.060            | 2,0 | 1,90 | 1,00 | 3,0 | 6,0  | 6,0 | 60 |
| 560H0200.120            |     |      |      |     | 12,0 |     |    |
| 560H0200.180            |     |      |      |     | 18,0 |     |    |
| 560H0200.240            |     |      |      |     | 24,0 |     |    |
| 560H0200.300            |     |      |      |     | 30,0 |     |    |
| 560H0300.180            | 3,0 | 2,80 | 1,50 | 3,5 | 18,0 | 6,0 | 60 |
| 560H0300.240            |     |      |      |     | 24,0 |     |    |
| 560H0300.300            |     |      |      |     | 30,0 |     |    |
| 560H0400.240            | 4,0 | 3,80 | 2,00 | 4,0 | 24,0 | 6,0 | 60 |
| 560H0400.300            |     |      |      |     | 30,0 |     |    |
| 560H0600.300            | 6,0 | 5,80 | 3,00 | 6,0 | 30,0 | 6,0 | 60 |
| 560H0600.350            |     |      |      |     | 35,0 |     |    |



## Wie können wir *Sie* unterstützen? How can we be of assistance to *you*?



Als traditionsreiches mittelständisches Unternehmen pflegen wir langjährige Partnerschaften zu unseren Kunden.

Unser technischer Vertrieb mit Partnern in den wichtigsten Ländern steht Ihnen mit dem gesamten ZECHA Know-how und Schnittdatenbanken zur Verfügung. Sicherlich können wir auch Ihnen helfen, Bearbeitungsprobleme zu lösen und Fertigungsprozesse zu optimieren. Wir freuen uns, Sie kennen zu lernen.

As a medium-sized company which is rich in tradition we maintain long-term partnerships with our customers.

Our technical distribution team has partners in all major countries and is available to you at all times. With all our know-how and our cutting database we are confident that we can help you solve machining problems and optimize your production processes. We look forward to getting to know you.

### ZECHA Hartmetall- Werkzeugfabrikation GmbH

Benzstr. 2 · D-75203 Königsbach-Stein  
Tel. +49 (0) 72 32 / 30 22-0  
Fax +49 (0) 72 32 / 30 22-25  
info@zecha.de · www.zecha.de

